



Hier entstehen 30 Mietwohnungen, 54 m<sup>2</sup> - 112 m<sup>2</sup>, Energieeffizienzhaus KfW 70  
Vermietung erfolgt durch die Herdecker Gemeinnützige Wohnungsgesellschaft mbH  
Bezugstermin Frühjahr 2016

**HGWG**  
HERDECKER GEMEINNÜTZIGE  
WOHNUNGSGESELLSCHAFT MBH

## Wohnquartier »Alter Steinbruch«

Neubau für gemeinschaftliches Wohnen, Ladestraße, Herdecke



**Bauherr:**  
HGWG - Herdecker Gemeinnützige Wohnungsgesellschaft  
Wetterstraße 7, 58313 Herdecke  
Telefon: 02330 - 91 81 - 0

**Architekt:**  
Norbert Post • Hartmut Welters  
Architekten & Stadtplaner BDA  
Annabstraße 37, 44135 Dortmund  
Telefon: 0231 - 47 73 48 - 60

**Bauleitung:**  
Uding Projektmanagement GmbH  
Konrad-Adenauer Straße 51  
44534 Lünen  
Telefon: 02306 - 373 04 - 10

**Tragwerksplanung:**  
Ingenieurbüro Szepan  
Nordring 74  
45894 Geisenkirchen  
Telefon: 0209 - 734 39

**Prüfstatik:**  
Krätzig & Partner, Ingenieurgesellschaft für Bautechnik mbH  
Buscheyplatz 9-13, 44801 Bochum  
Telefon: 0234 - 709 94 - 0

Gefördert durch:  
 Bundesministerium für Umwelt, Naturschutz, Bau und Reaktorsicherheit



**Haustechnische Planung:**  
Ingenieurbüro Jäger Sauer Nolte  
Heiderstraße 55  
58239 Schwerte  
Telefon: 02304 - 952 92 - 0

**Vermessung:**  
Vermessungsbüro Jetz  
Gustav-Vorstehers-Straße 7  
58500 Wetter (Ruhr)  
Telefon: 02335 - 919 75

**Brandschutz:**  
Ingenieurbüro von Spiess  
Kaiserstraße 67  
44135 Dortmund  
Telefon: 0231 - 55 69 22 - 29

**Bodengutachten/  
Umweltkonzept:**  
Ahlenberg Ingenieure GmbH  
Am Ossebrink 40  
58313 Herdecke  
Telefon: 02304 - 952 92 - 0

**Sigeko:**  
IBK Frank Körner  
Wasserbank 6  
58456 Witten  
Telefon: 02302 - 42 98 23

Gefördert zur Mithin der Städtebauförderung durch:  
Ministerium für Bauen, Wohnen, Stadtentwicklung und Verkehr  
des Landes Nordrhein-Westfalen





**Wohnbau ist  
die Gestaltung von  
Lebens(t)räumen**



# »Gartensiedlung Westende« in Herdecke







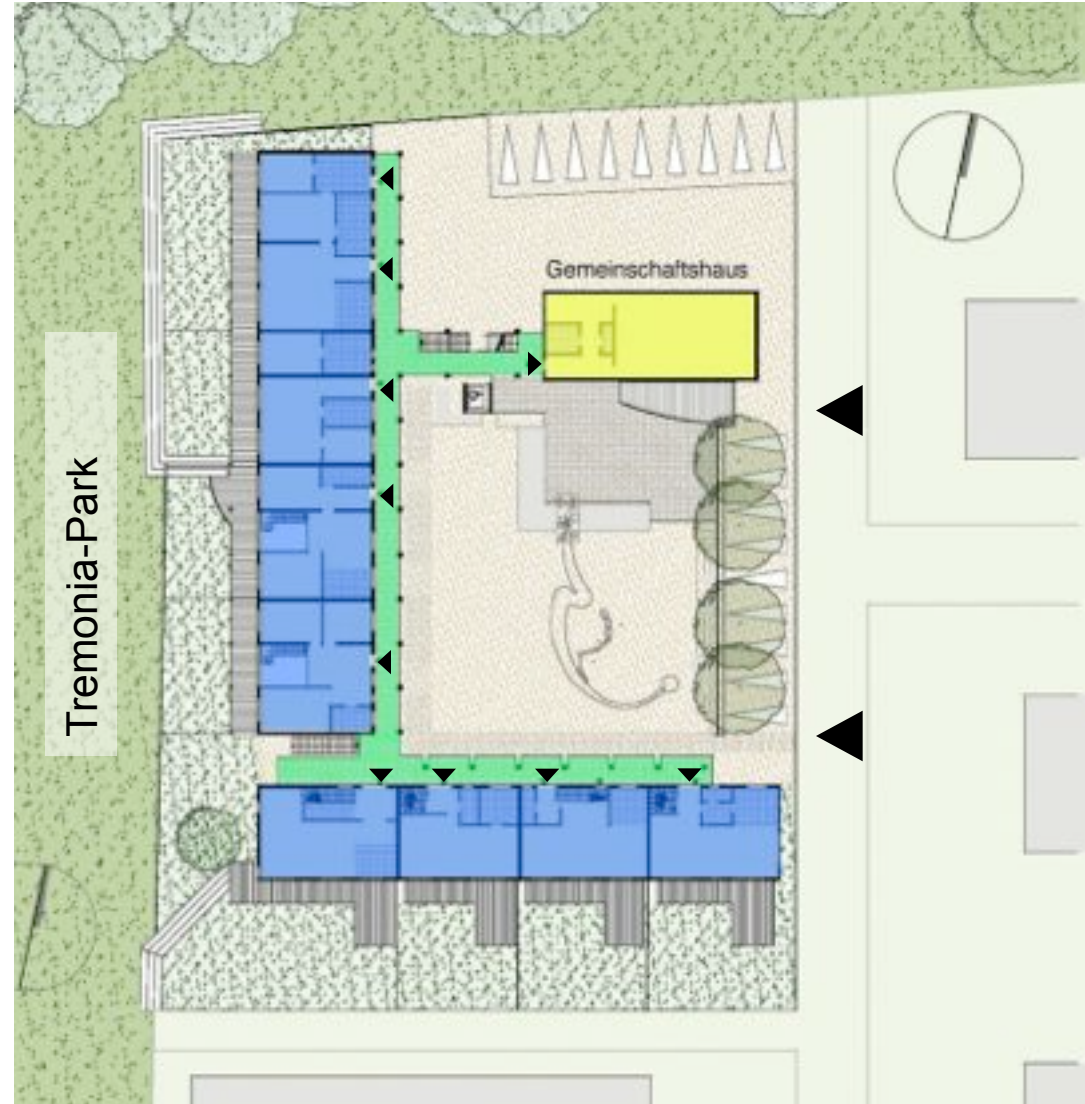
# »WohnreWIR« am Tremoniapark in Dortmund







# »WohnreWIR« am Tremoniapark in Dortmund



**Wohnen am Kreuzgang**





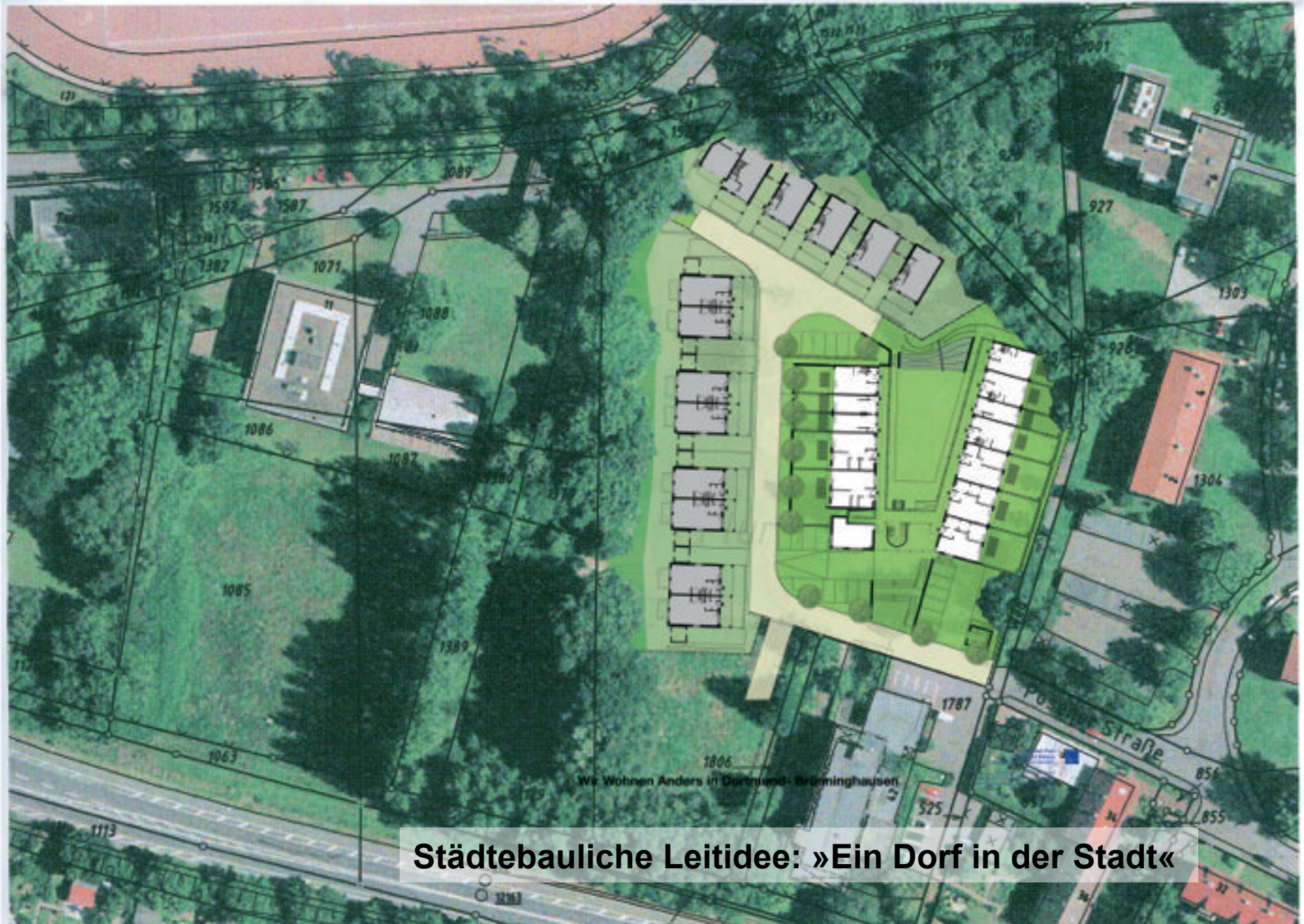
# »WohnreWIR« am Tremoniapark in Dortmund







# »WIR wohnen anders« in Dortmund-Brünninghausen



**Städtebauliche Leitidee: »Ein Dorf in der Stadt«**





# »WIR wohnen anders« in Dortmund-Brünninghausen







# »Culmer Weg« in Hamm









# Individuelle Wohnungen

## DIE WOHNUNGEN



»LOFT« MIT WINTERGARTEN  
CA. 60 M<sup>2</sup>



Beispiel Wohnung mit integriertem Wintergarten  
in Anlehnung an Architekturbüro



Foto: Th. Wirriger



»KLASSIK« MIT WINTERGARTEN  
CA. 60 M<sup>2</sup>



MAISONETTE  
MIT WINTERGARTEN  
CA. 110 M<sup>2</sup>



MAISONETTE-WOHNUNG  
CA. 60 M<sup>2</sup>



»KLASSIK« MIT WINTERGARTEN  
CA. 90 M<sup>2</sup>

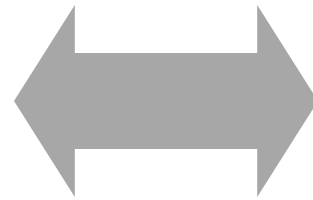
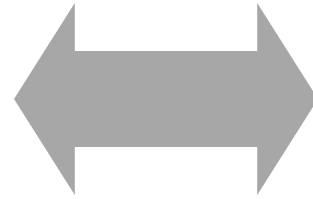


Grundriss und  
Ausstattung auch  
behindertengerecht  
möglich





# Individualität und Gemeinschaft







# Begegnung - Rückzug











**Begegnung am Schnittpunkt alltäglicher Wege**





**Schnittstelle: Raum vor der Wohnungstür**



# Schnittstelle: Küchenfenster zur Strasse



»Gartensiedlung Herdecke«









# Der Ort – Alter Steinbruch













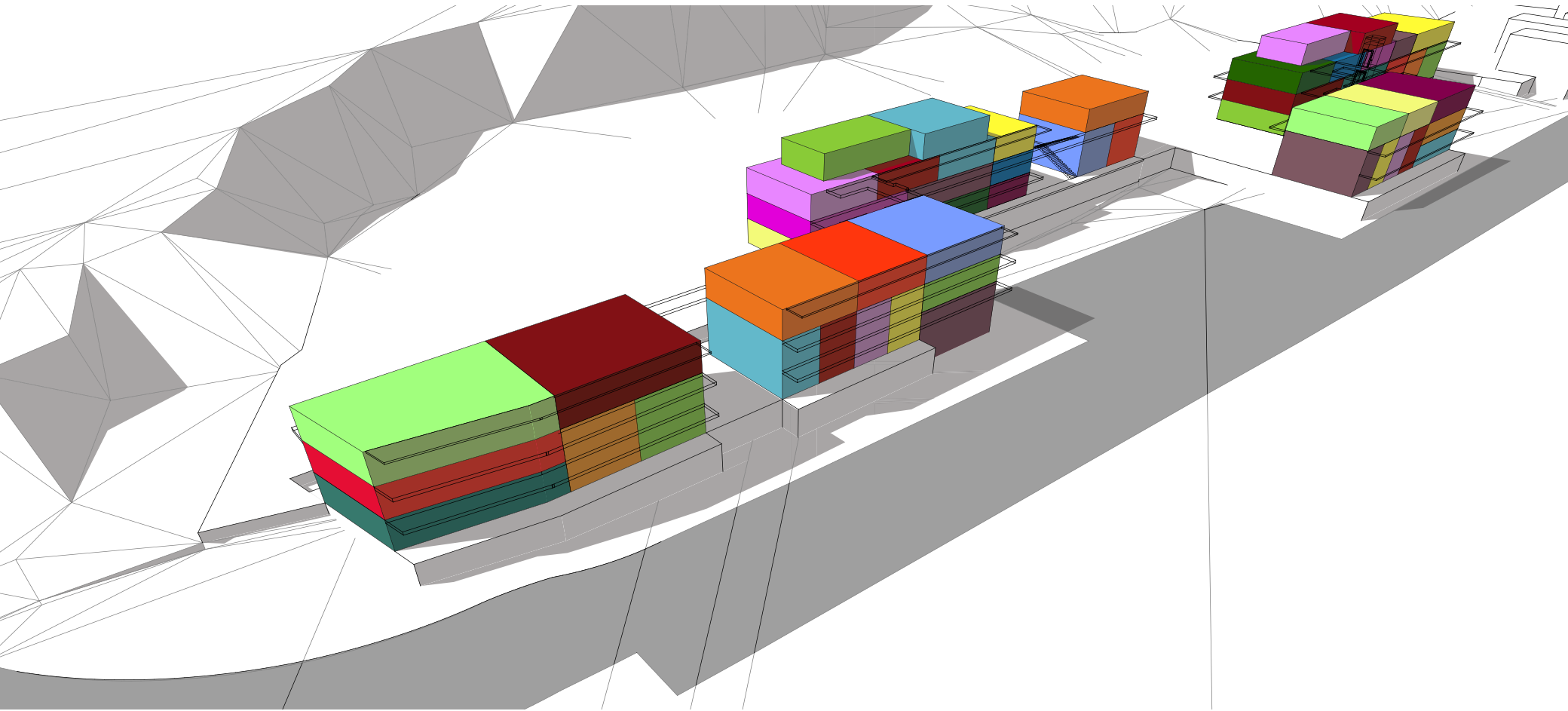
# Blick auf die Baustelle









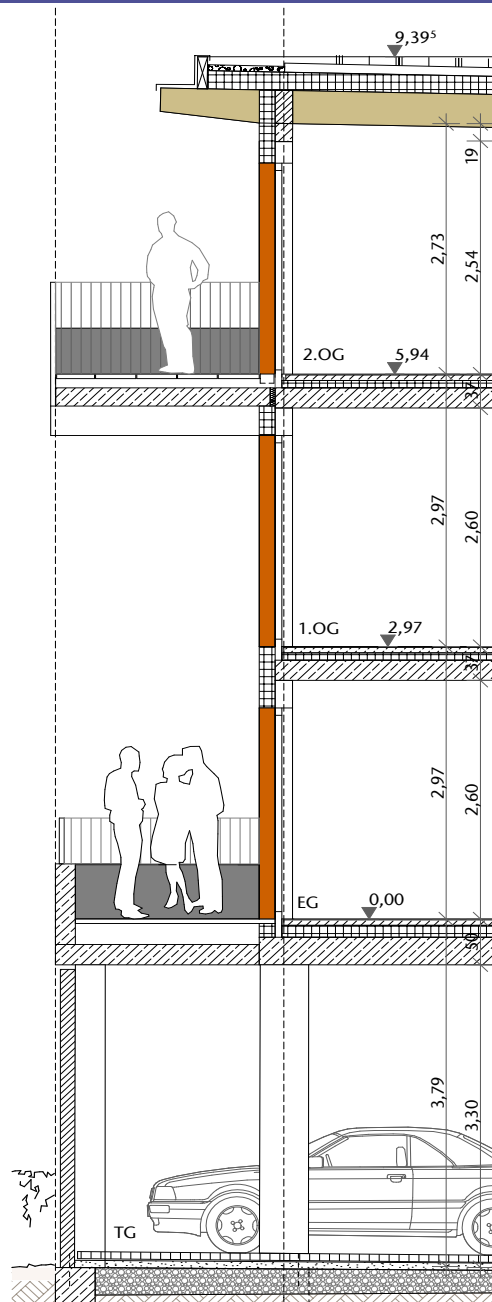




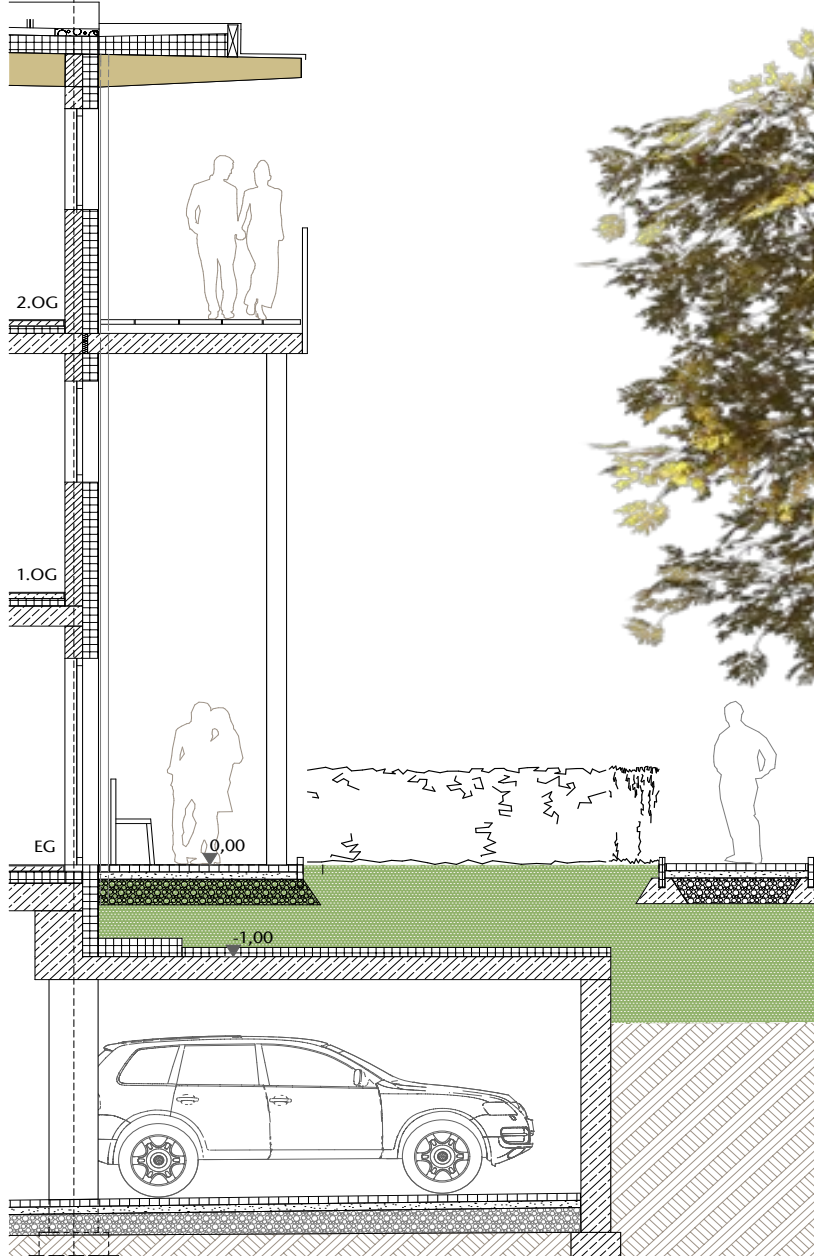
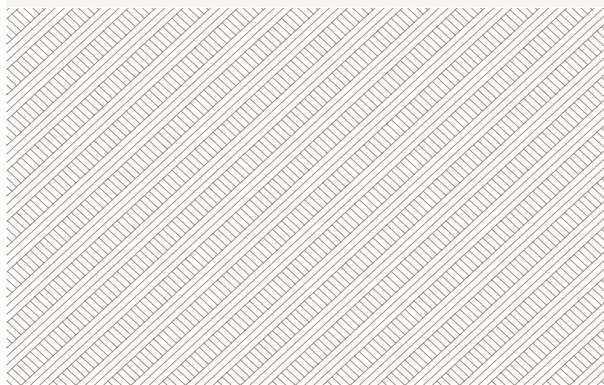




# Fassade nach außen



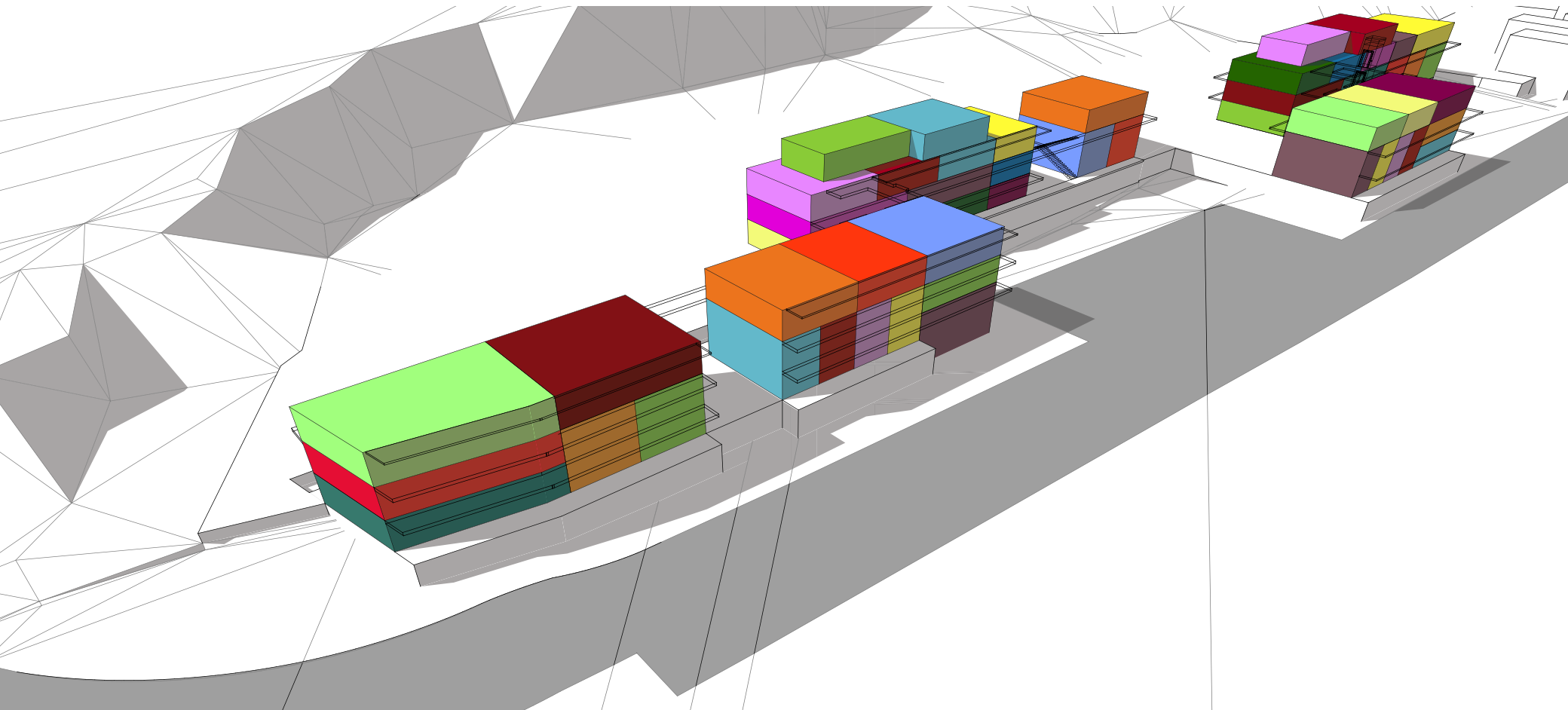
# Fassade nach innen

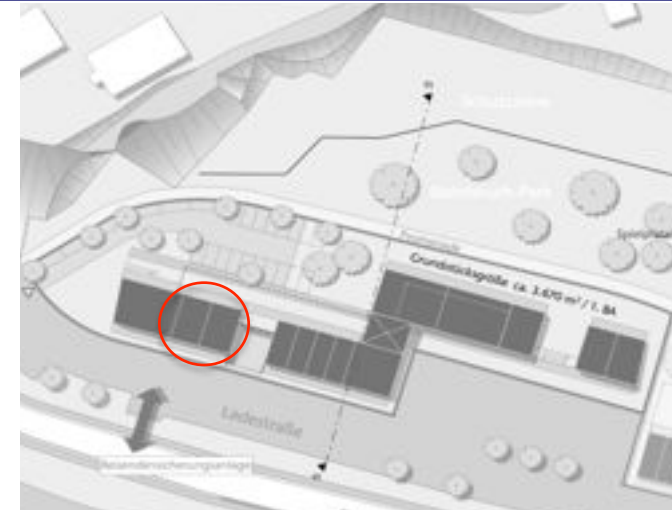
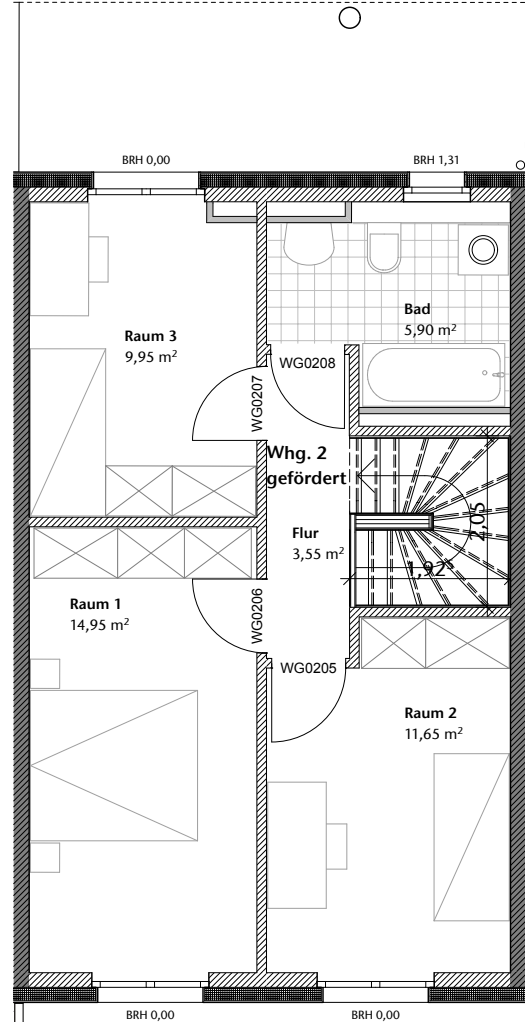
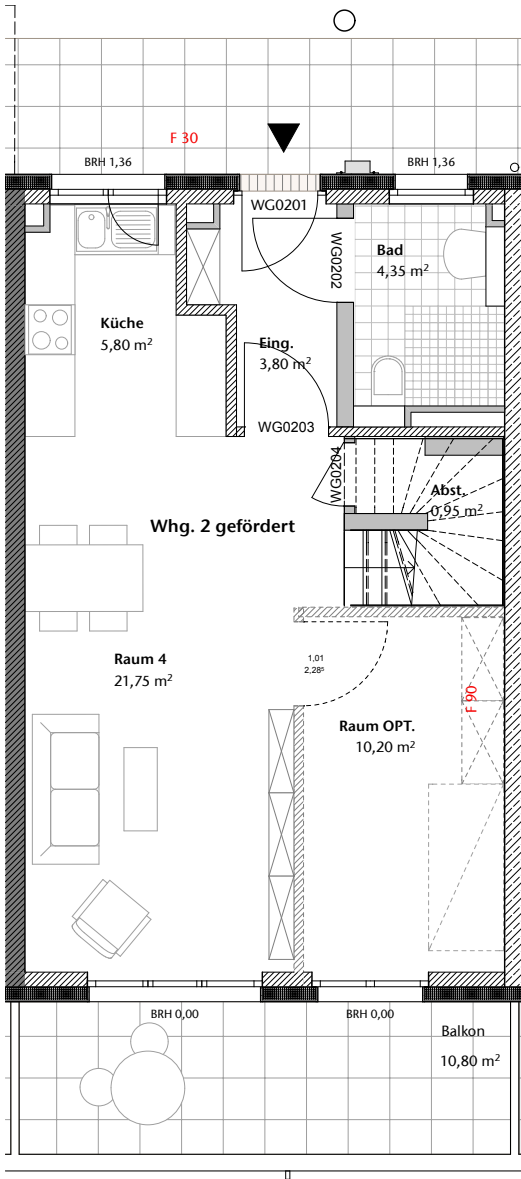






# Übersicht Wohnungstypen





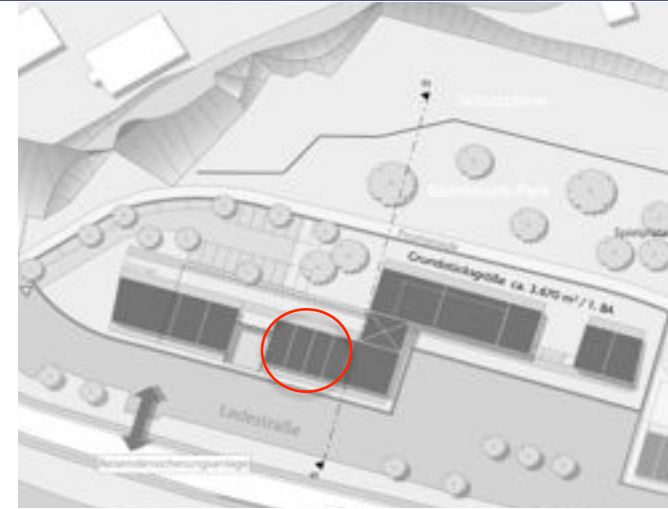
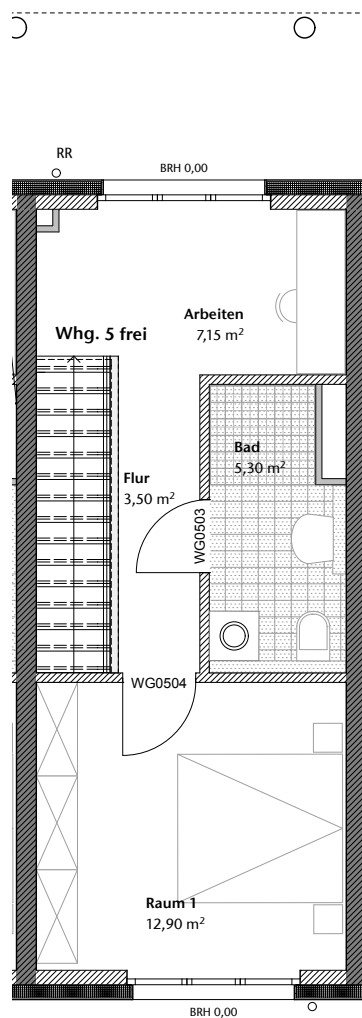
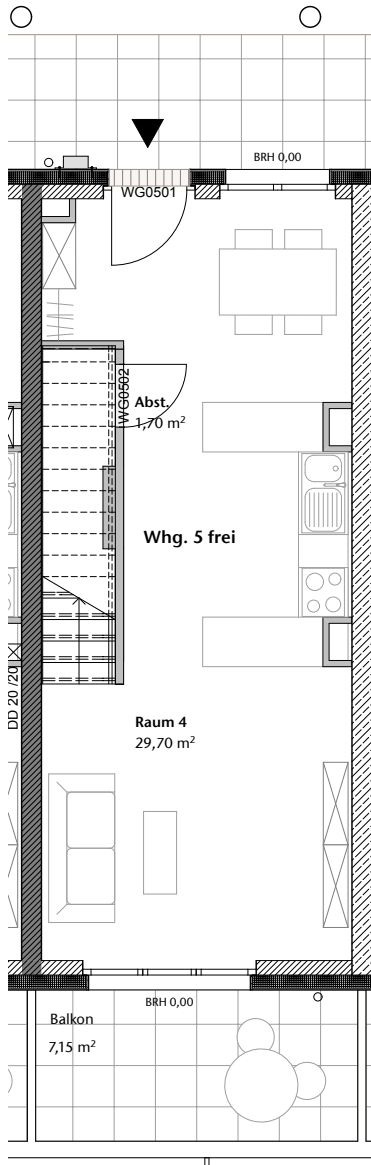
Familienmaisonette mit Balkon/Terrasse / 4 Raum + 1 Raum opt. EG / Wfl. ca. 95qm





# Blick vom Steinbruchpark





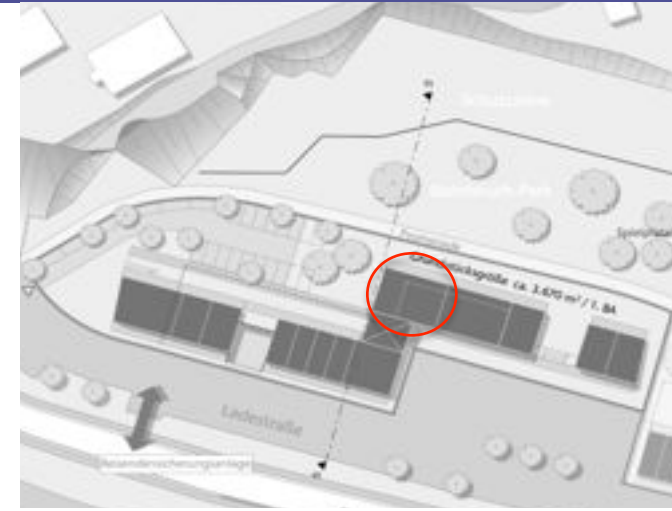
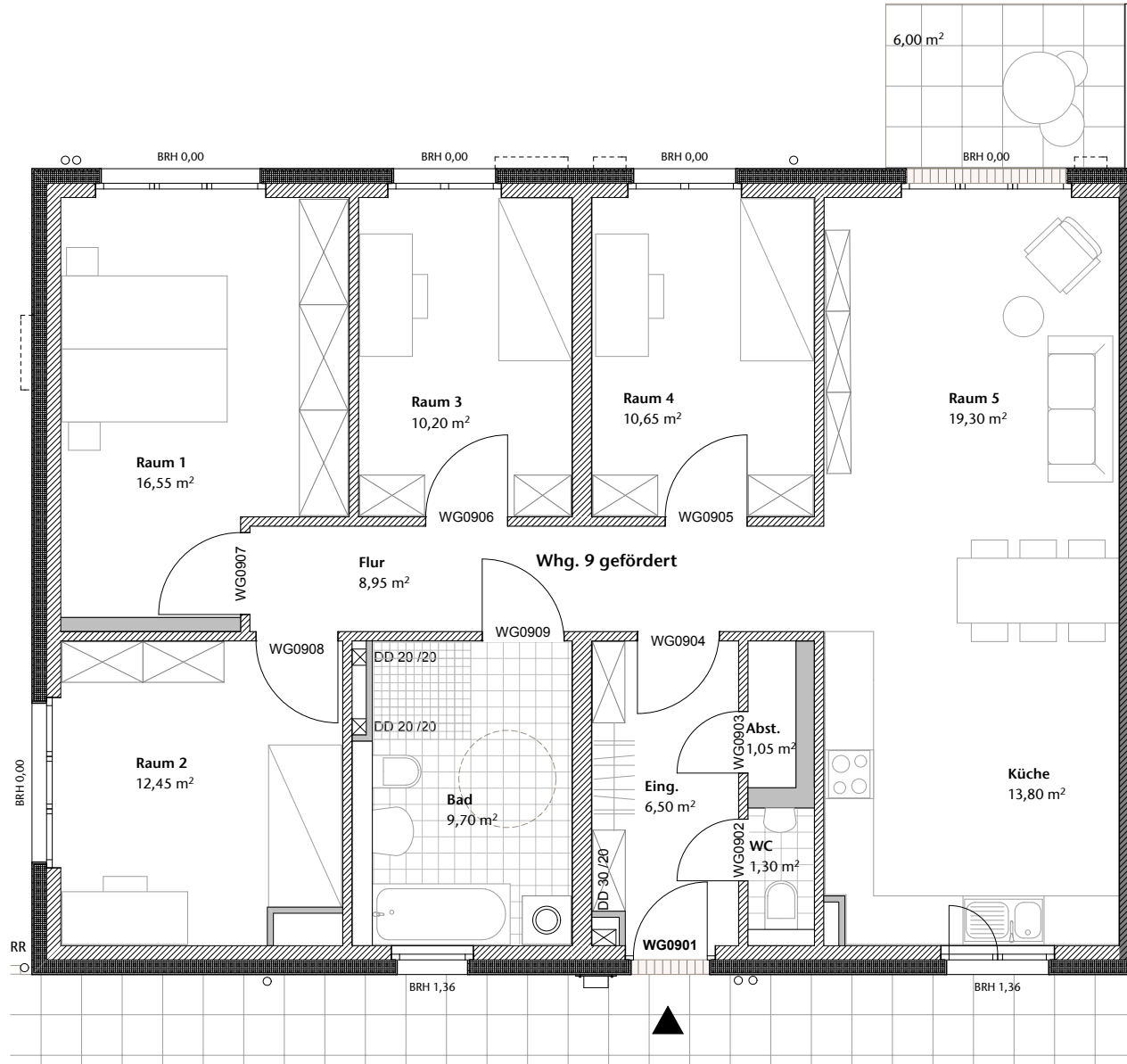
Singlemaisonette mit Balkon / 2 Raum / Wfl. ca. 65qm





# Blick vom Steinbruchpark

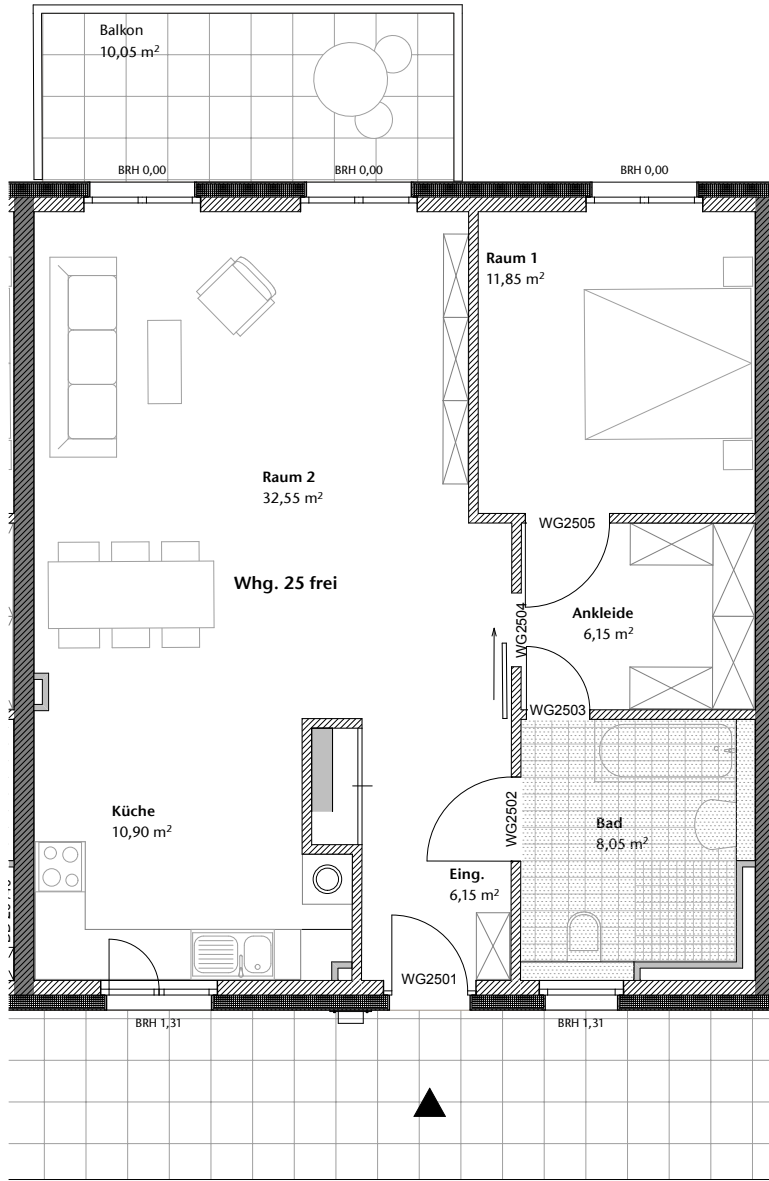
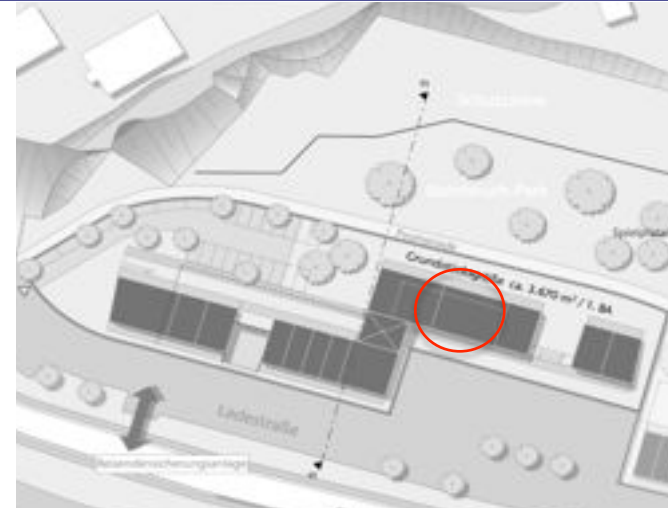




**Familienwohnung mit Balkon oder Terrasse / 5 Raum / Wfl. ca. 112qm**

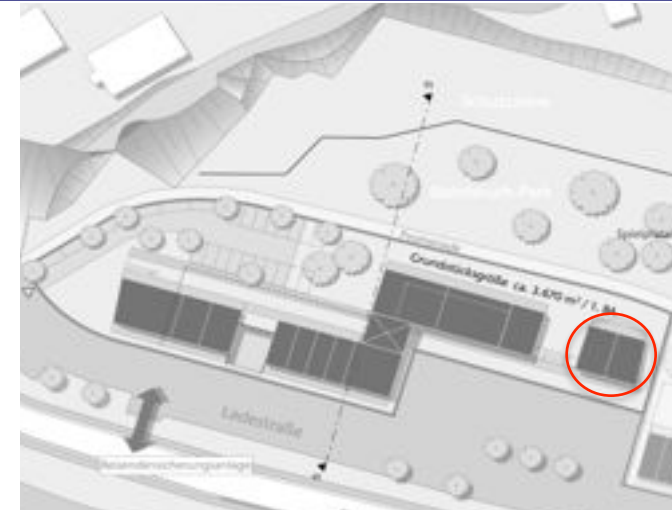
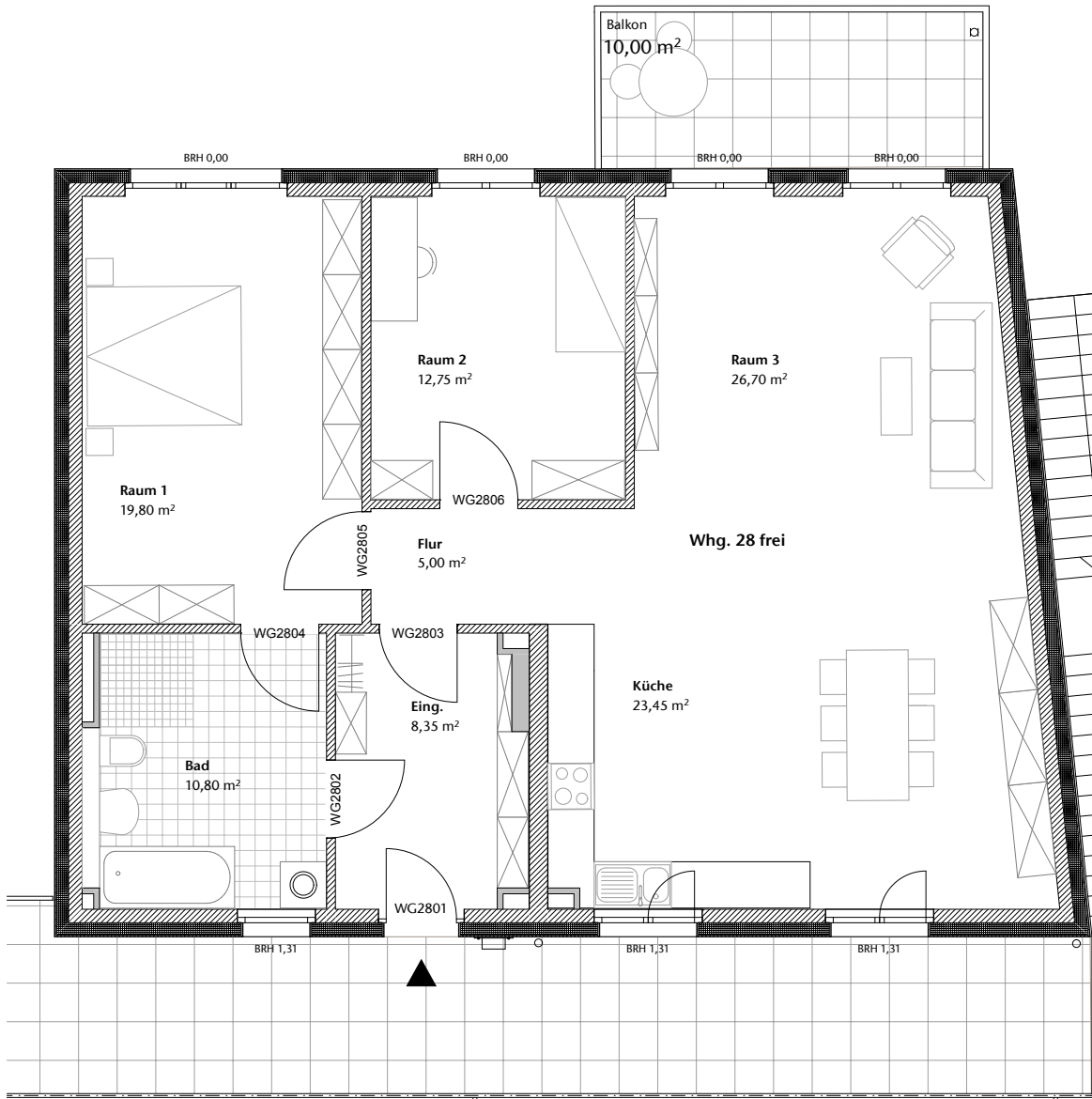




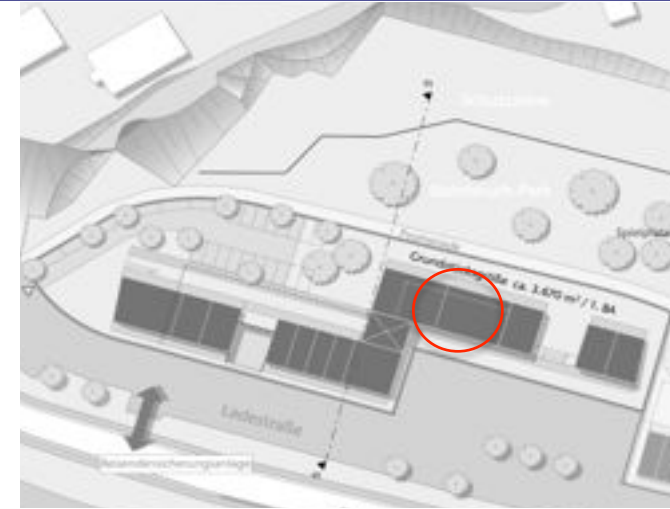
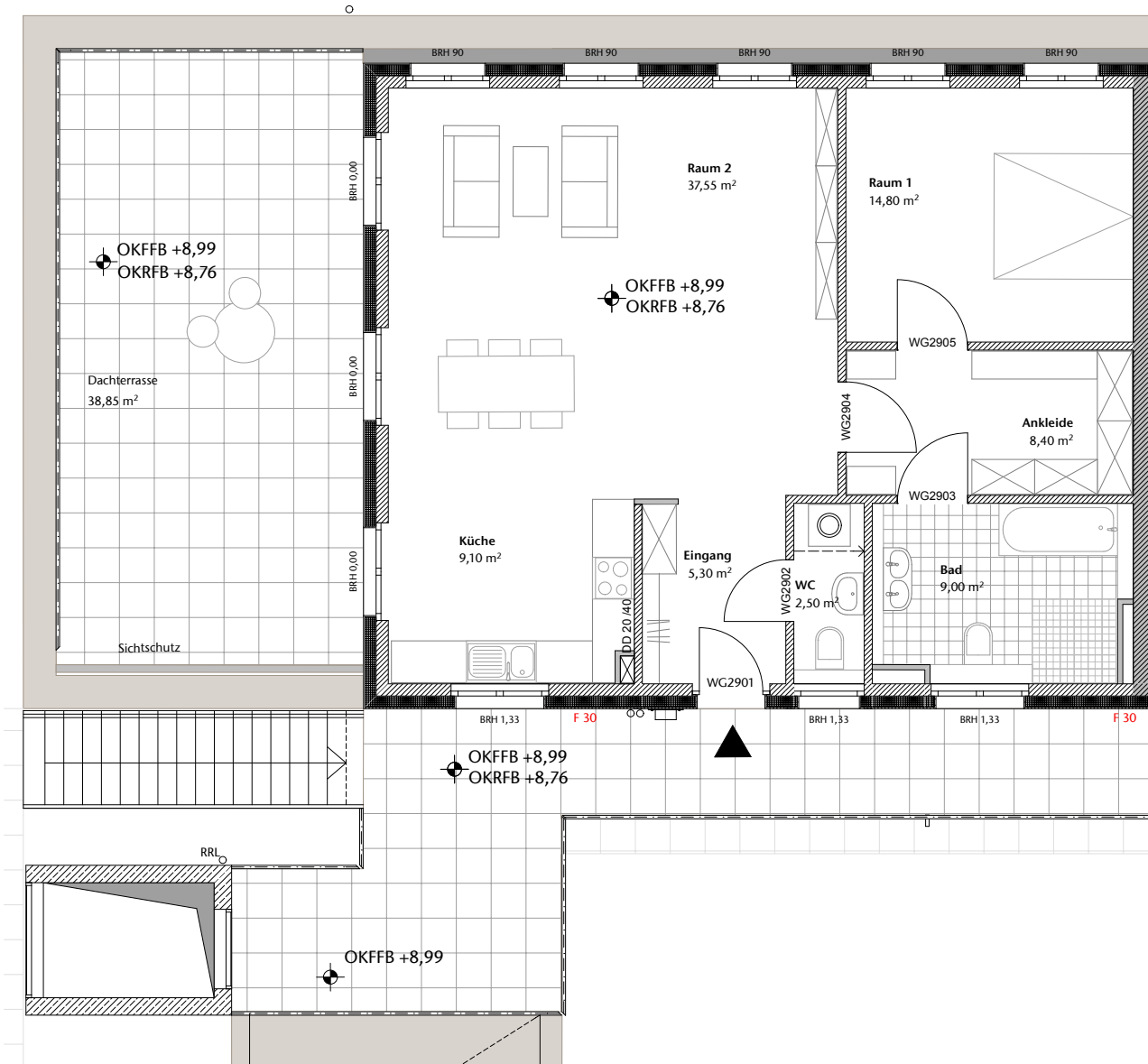


2-Raumwohnung mit Balkon oder Terrasse / 2 Raum / Wfl. ca. 67qm



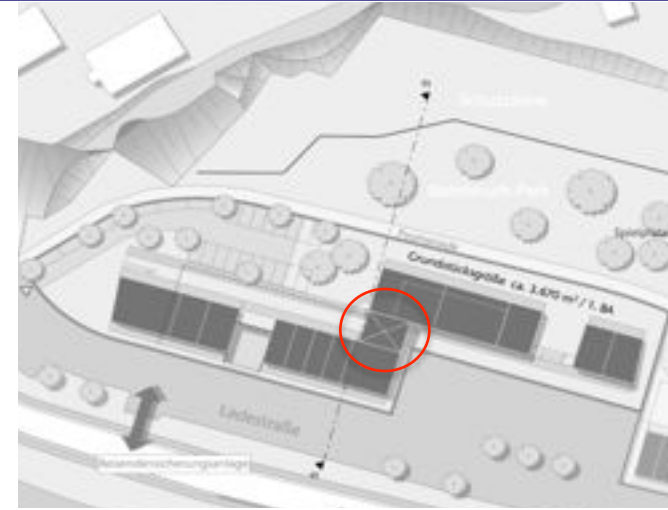
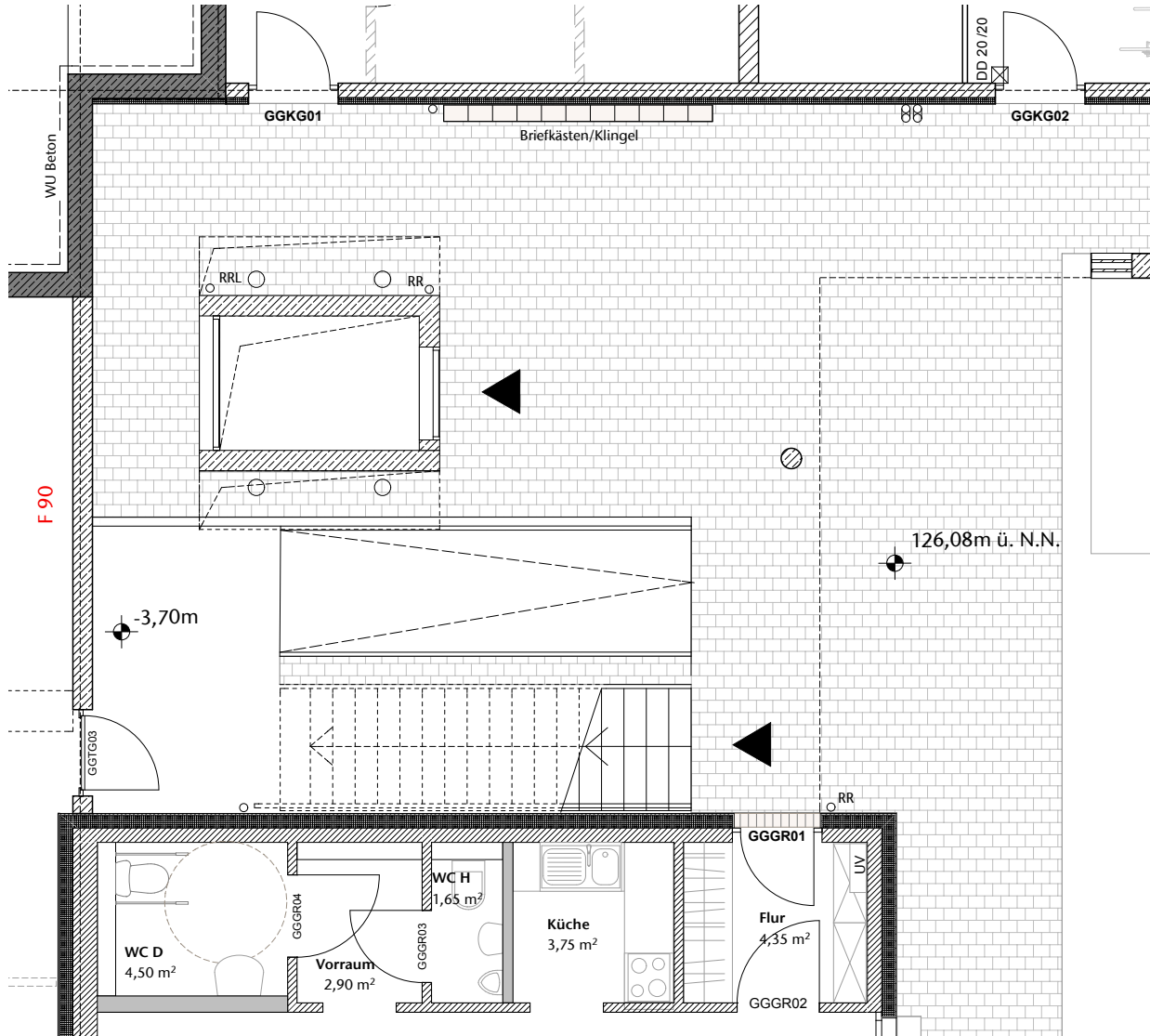


**3- Raumwohnung mit Balkon / 3 Raum / Wfl. ca. 112qm**



**Penthouse mit Dachterrasse / 2 Raum / Wfl. ca. 105qm**







# Blick auf Treppe und Aufzug





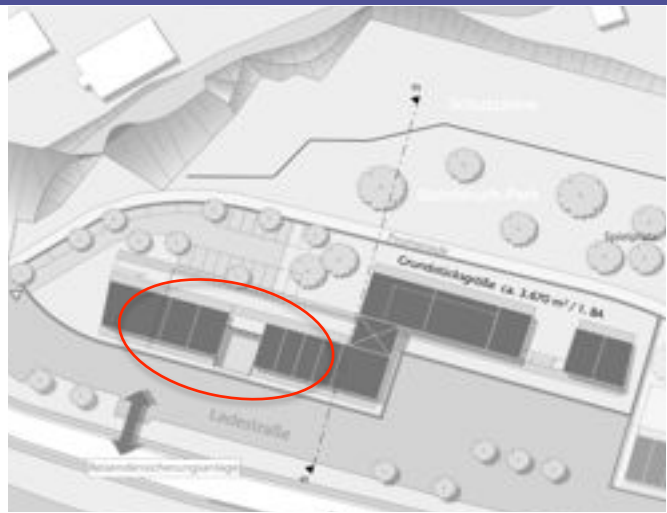
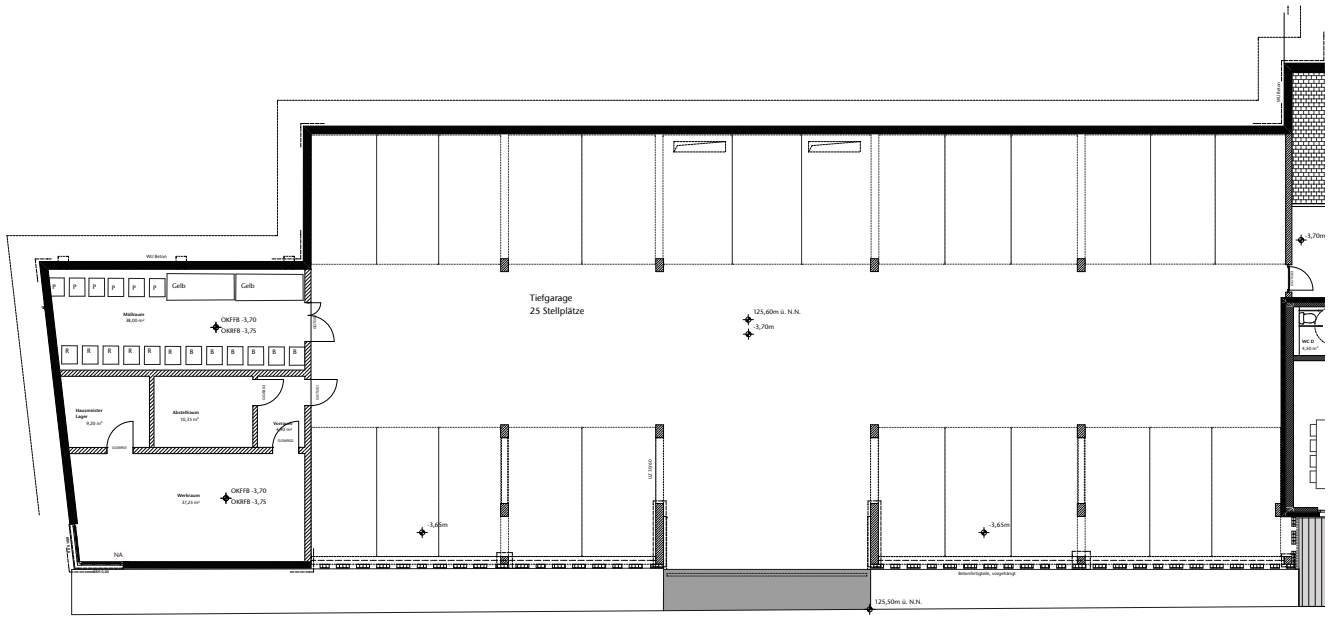


# gläserner Aufzug





# Stellplätze / Werkstatt

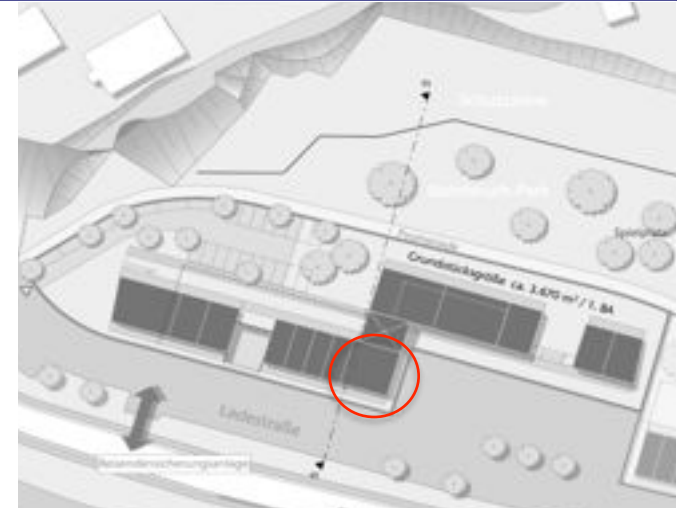
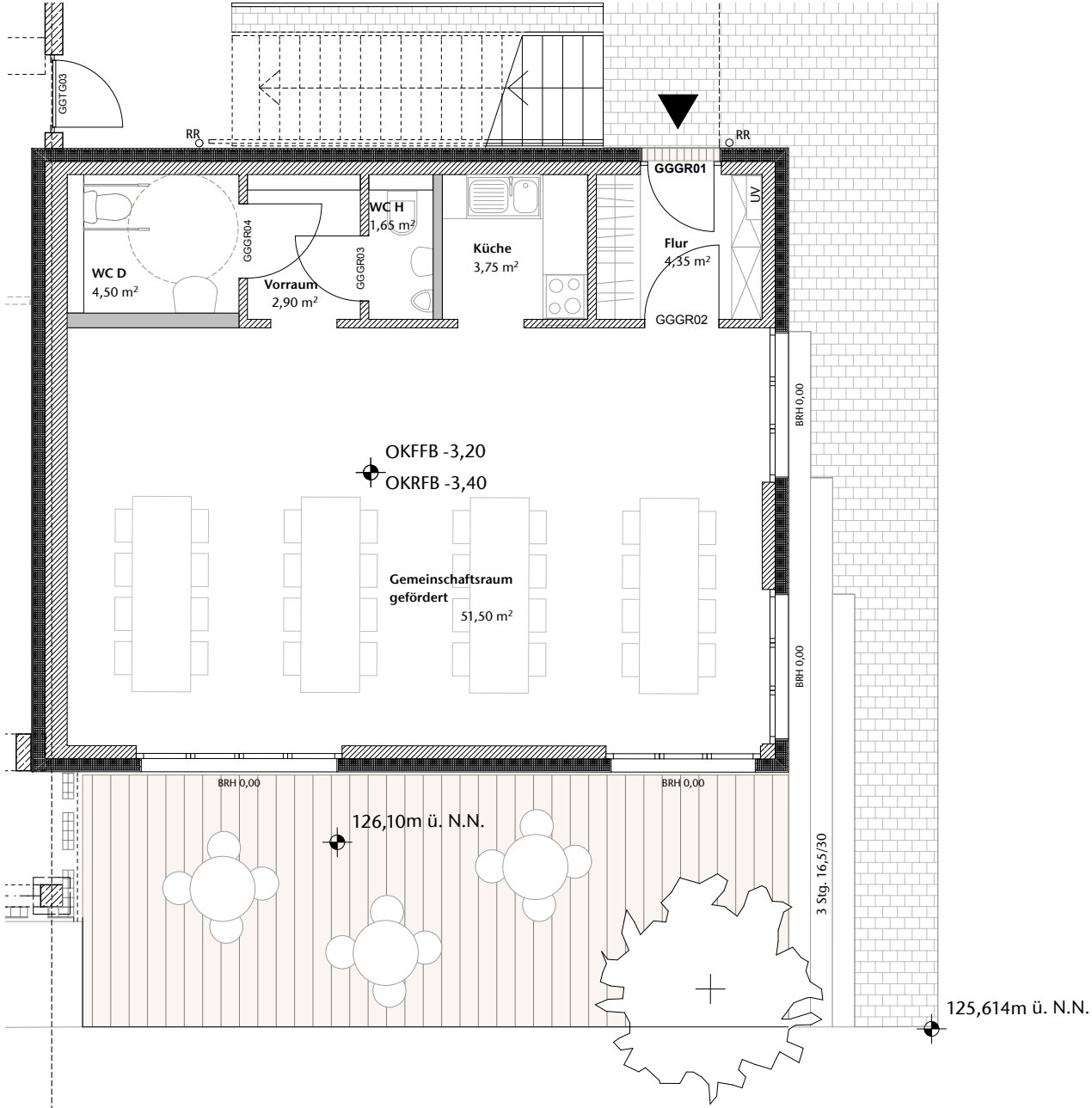


Zufahrt Tiefgarage

Ladestraße



# Gemeinschaftsraum

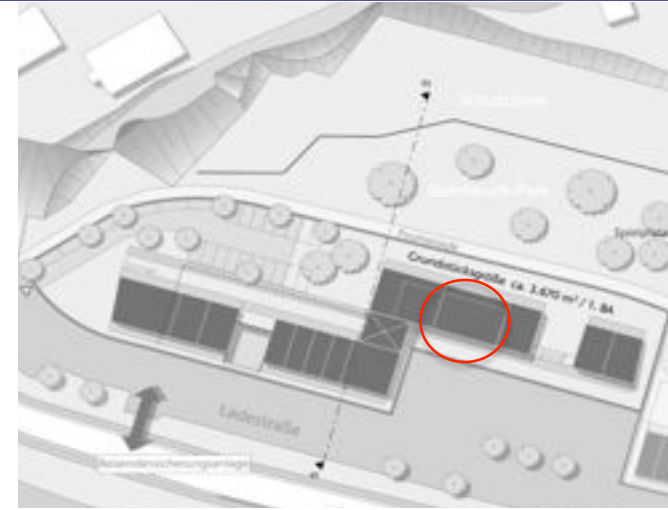
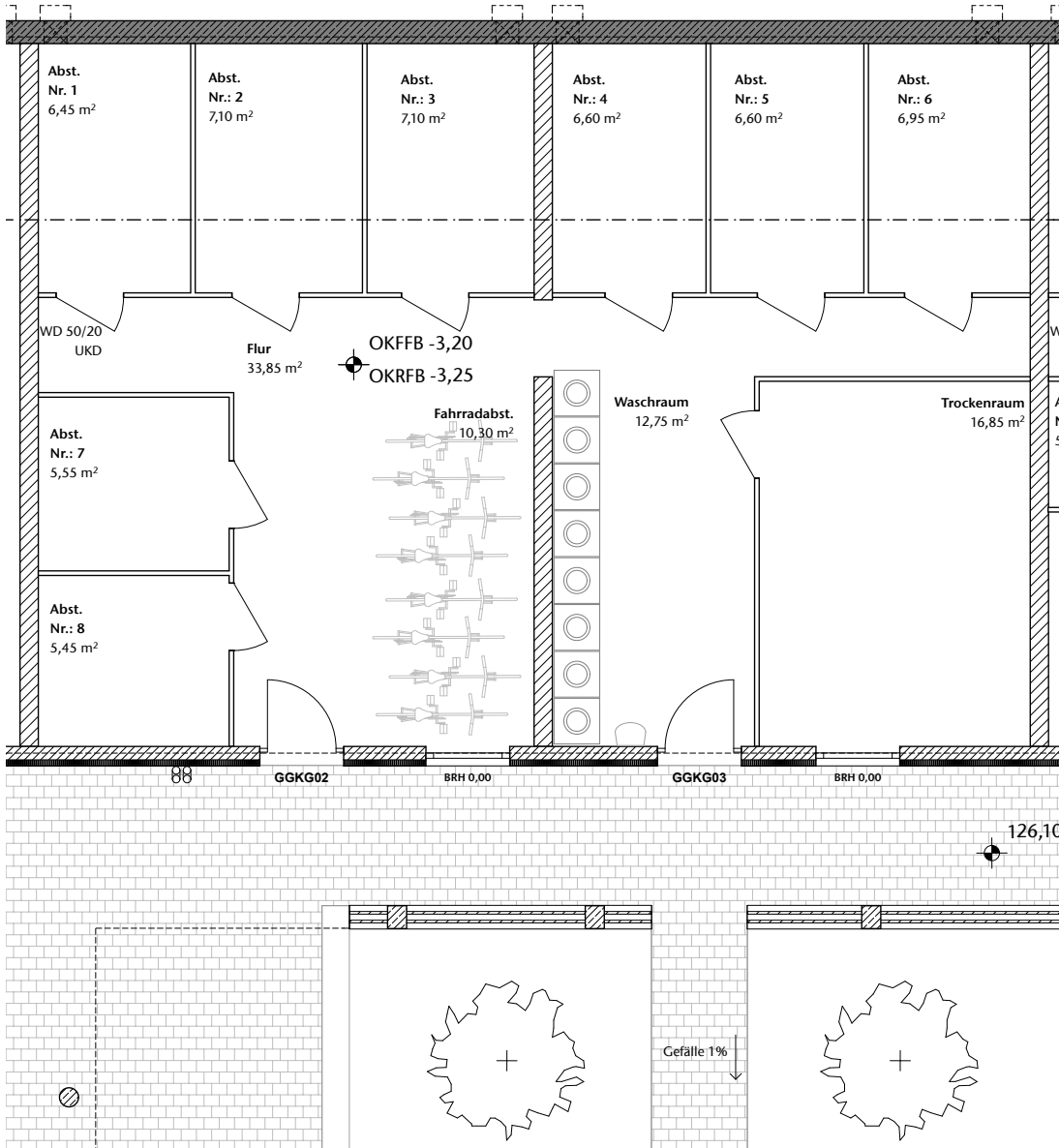




# Gemeinschaftsraum mit Außensitz









# Galerie vor den Gemeinschaftskellern

